



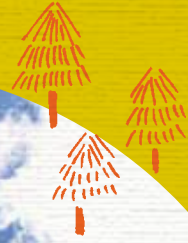
と か ち

北海道・十勝

移住体験ガイド

帯 広 市 新 得 町 大 樹 町 本 別 町
音 更 町 清 水 町 広 尾 町 足 寄 町
士 幌 町 芽 室 町 幕 別 町 陸 別 町
上 士 幌 町 中 札 内 村 池 田 町 陸 別 町
鹿 追 町 更 別 村 豊 頃 町 浦 幌 町

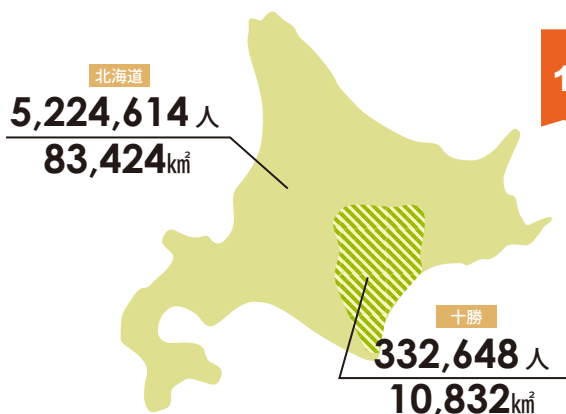
19市町村のちょっと暮らし施設
移住相談窓口を掲載しています



十勝ってこんなところ

十勝地方は1市16町2村の計19市町村で構成されています。北海道の南東部に位置し、北海道の総面積の13%を占めます。これは岐阜県とほぼ同じ面積です。太平洋岸を除いて大陸性の気候のため、年間の寒暖差が大きいのが特徴で、厳しくも美しい季節の変化を肌で感じられます。「農業王国十勝」と表現されることがあるように、主要産業は農業です。広大

な農地を活用して小麦、馬鈴しょ、ビート、豆類のほか、長いもなどの野菜の栽培、乳牛による酪農業や畜産業が盛んです。また、太平洋に面している4町では北の海に揉まれ育った鮭や毛ガニ、魚介類が揚がるなど漁業も重要な産業です。十勝はキャンプやアクティビティにも適した土地で、雄大な自然を感じながら遊ぶことができます。



1 総面積・人口

総面積 出典：国土地理院(令和4年4月1日)
人口 出典：総務省統計局 令和2年国勢調査結果

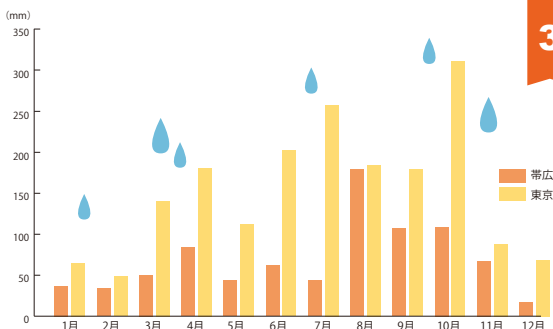
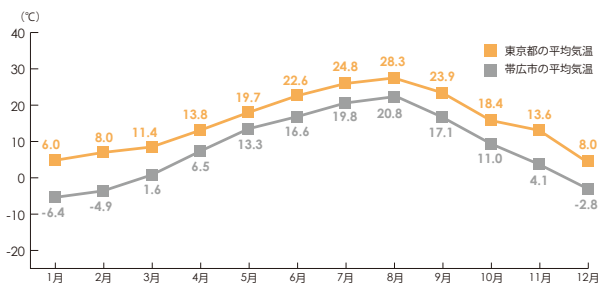
総面積は岐阜県とほぼ同じで東京都の約5倍。
十勝最北端(陸別町陸別原野)から最南端(広尾町ピタタヌンケ)までの距離は約177km。
車で約3時間30分ほどかかります。

人口密度は1km²当り30.7人。
東京都の約200分の1。

2 十勝(帯広市)と東京都の平均気温

〈資料〉気象庁

十勝は夏と冬の気温差が最高で50°C以上あり、一日の気温差も20°Cを超えることがあります。この寒暖差は人の暮らしには厳しい面もありますが、四季折々の十勝の美しい自然を生み出し、農作物の生育にはかせないものとなっています。



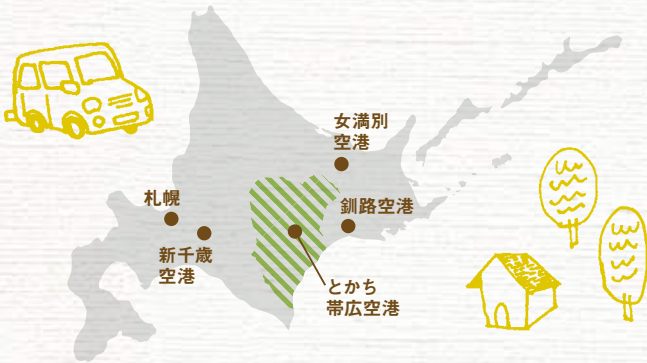
3 十勝(帯広市)と東京都の月別降水量

〈資料〉気象庁

年間を通じて同じ太平洋側の東京よりも降水量が少ないです。本格的な梅雨はありませんが、最近気候変動の影響で夏の雨が増えてはいます。一方で冬は晴れた日を表す「十勝晴れ」という言葉があるほど日差しに恵まれており、積雪も少ない地域ですが、1シーズンに数回30cmを超える「ドカ雪」が降ることもあります。除雪器具は最低限必要です。

つながる十勝

便利な交通機関



帯広から札幌まで

- 自動車 約3時間 (道東自動車道<有料区間>利用)
- JR 約2時間30分
- バス 約3時間50分

帯広から新千歳空港まで

- 自動車 約2時間10分
- JR 約2時間30分
- バス 約2時間50分 (道東自動車道<有料区間>利用)



おびひろ 帯広市

とち帯広空港から車で | 約40分

しかおい 鹿追町

とち帯広空港から車で | 約1時間
帯広駅から車で | 約45分

なかさつない 中札内村

とち帯広空港から車で | 約10分
帯広駅から車で | 約30分

まくべつ 幕別町

とち帯広空港から車で | 約30分
帯広駅から車で | 約20分

あしよろ 足寄町

とち帯広空港から車で | 約1時間30分 ※
帯広駅から車で | 約1時間15分 ※

おとぶけ 音更町

とち帯広空港から車で | 約40分 ※
帯広駅から車で | 約20分

しんとく 新得町

とち帯広空港から車で | 約1時間10分
帯広駅から車で | 約1時間

さらべつ 更別村

とち帯広空港から車で | 約15分
帯広駅から車で | 約40分 ※

いけだ 池田町

とち帯広空港から車で | 約50分
帯広駅から車で | 約35分

りくべつ 陸別町

とち帯広空港から車で | 約2時間 ※
帯広駅から車で | 約1時間45分 ※

しほろ 士幌町

とち帯広空港から車で | 約1時間 ※
帯広駅から車で | 約40分

しみず 清水町

とち帯広空港から車で | 約50分 ※
帯広駅から車で | 約45分 ※

たいき 大樹町

とち帯広空港から車で | 約30分 ※
帯広駅から車で | 約1時間 ※

とよころ 豊頃町

とち帯広空港から車で | 約40分
帯広駅から車で | 約45分

うらほろ 浦幌町

とち帯広空港から車で | 約1時間
帯広駅から車で | 約1時間

かみしほろ 上士幌町

とち帯広空港から車で | 約1時間10分 ※
帯広駅から車で | 約50分

めむろ 芽室町

とち帯広空港から車で | 約40分
帯広駅から車で | 約20分

ひろお 広尾町

とち帯広空港から車で | 約1時間 ※
帯広駅から車で | 約1時間30分 ※

ほんべつ 本別町

とち帯広空港から車で | 約1時間10分 ※
帯広駅から車で | 約50分 ※

※一部、道東自動車道(有料区間)、帯広広尾自動車道(無料区間)を利用する。

帯 広 市

Obihiro City

■人 口 166,536人
 ■世帯数 80,175世帯
 (令和2年10月1日現在)



十 勝

移住相談窓口 ちょっと暮らし施設 ガイド

十勝のまんなか 夢かなうまち おびひろ

商業施設や病院、公共施設などの都市機能が充実し、豊かな自然環境にも恵まれており、都市と農村、自然環境が調和した田園都市です。肥沃な大地で育った安心安全でおいしい食べ物や世界で唯一の「ばんえい競馬」など、ここにしかない魅力が詰まっています。

ちょっと暮らし住宅



帯広ドットコムビル

- 住 所 帯広市西5条南15丁目3 (JR帯広駅から徒歩4分)
- 間 取り 1R ■利用期間 3泊～
- 料 金 75,000円/月(2,500円/日)
- 問い合わせ先 0155-67-1020
- 光熱水費込、清掃料・冬季暖房料別途。ペット同伴は応相談。



HOTEL NUPKA

- 住 所 帯広市西2条南10丁目20-3 (JR帯広駅から徒歩3分)
- 間 取り シングル、ダブル
- 利用期間 3泊～
- 料 金 9,900円～/シングル3泊、12,900円～/ダブル3泊 ※繁忙期間を除く
- 問い合わせ先 0155-20-2600
- 光熱水費込み。朝食付き。

支 援 制 度

おびひろスマイル住宅補助金

きた住まいる、認定長期優良住宅または認定低炭素住宅の新築工事をする方に20万円を補助。

中小企業振興融資制度(新規開業支援資金)

市内で店舗または事務所を設けて新たに開業しようとする方(開業後1年未満含む)に1,000万円を上限に融資。

乳幼児等医療費助成制度

小学校就学前の幼児の医療費を全額助成(所得制限あり)。小学生の医療費を全額助成(市民税非課税世帯に限る)。

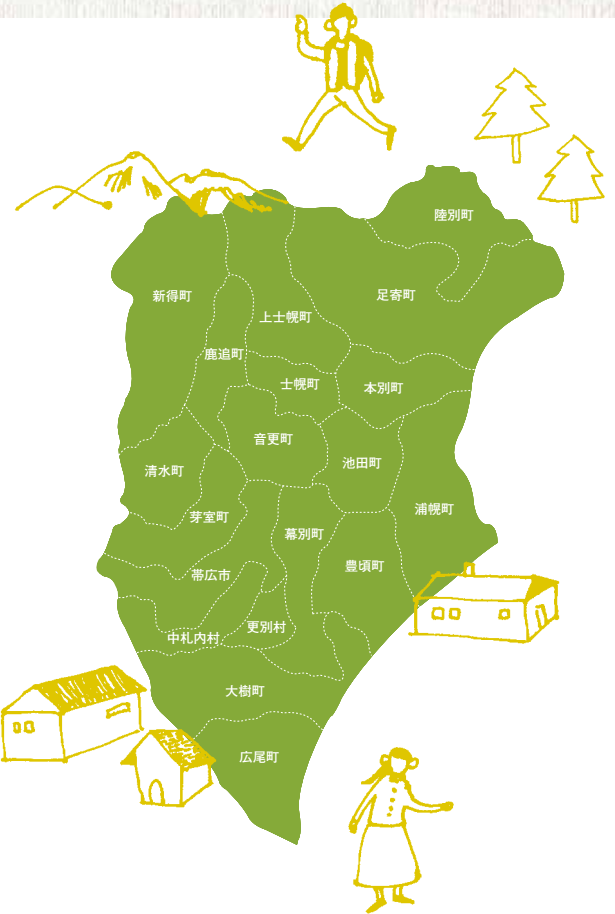
相談窓口

帯広市 経済部 観光交流室 観光交流課

TEL.0155-65-4133 FAX.0155-23-0172
 〒080-8670 帯広市西5条南7丁目1 帯広市役所7F
 Email sumitai@city.obihiro.hokkaido.jp



Access とち帯広空港から空港連絡バスで約40分。



- P4 帯広市
- P5 音更町・士幌町
- P6 上士幌町・鹿追町
- P7 新得町・清水町
- P8 芽室町・中札内村
- P9 更別村・大樹町
- P10 広尾町・幕別町
- P11 池田町・豊頃町
- P12 本別町・足寄町
- P13 陸別町・浦幌町

士幌町

Shihoro Town

■人口 5,848人
■世帯数 2,524世帯
(令和2年10月1日現在)



音更町

Otofuke Town

■人口 43,576人
■世帯数 18,362世帯
(令和2年10月1日現在)



"じゃがいも"と"牛"のまち 日本の食を支えるしほろ町

士幌町の人口は約6,200人、十勝平野の北部に位置しており、畑作・酪農・畜産と日本の食の一端を支えています。十勝の中心都市の帯広市からは30kmほど北に位置し、夏は30℃、冬はマイナス20℃以下となり四季を通じて自然の厳しさ、美しさを感じることができます。

ちょっと暮らし住宅



もっと暮らし体験「農園付き住宅」

- 住所 士幌町字下居辺西2線134 (市街地から車で15分)
- 間取り 平屋一戸建 2LDK
- 利用期間 1年(定期借家)
- 料金 50,000円/月(1年目に限る)
- 問い合わせ先 01564-5-5212
- 自然に囲まれ菜園づくりを楽しみ、目の前には「しほろ温泉」があります。



ちょっと暮らし体験住宅「オリベ」

- 住所 士幌町字下居辺西2線132 (市街地から車で15分)
- 間取り 長屋タイプ2LDK
- 利用期間 10泊～6ヶ月
- 料金 3,000円/日
- 問い合わせ先 01564-5-5212
- 平成25年新築住宅で、道の駅しほろ温泉まで徒歩2分の好立地。

支援制度

住まいサポート

団地で新築100万円～、新築建設購入50万円～、中古購入25万円補助(子育て世帯は加算等あり)。

子どもが多くなるほど、手厚く支援。子育てサポート

2人目以降の保育料無料、子育て祝い金3万円～、高校などの就学支援金(所得制限等などの諸条件あり)。

医療サポート

高校生まで医療費無料。町内にある国民健康保険病院には内科・小児・眼科・外科・整形外科・泌尿器科あり。

相談窓口

士幌町 総務企画課 企画グループ

TEL.01564-5-5212 FAX.01564-5-4304
〒080-1292 河東郡士幌町字士幌225

Email chousei@shihoro.jp



Access とかち帯広空港から車で約1時間。

広大な大地と美しい自然に恵まれた 活気に満ちたまち

十勝平野の中央部に位置し、町村の中では全道一の人口を有する活気に満ちたまちです。大型商業施設やコンビニ、各種医療施設、公共交通など日常の生活環境が整っていて便利です。また、市街地を離れると数々の農産物を生み出す雄大な畑作地帯による大自然のパノラマが展開しています。

ちょっと暮らし住宅



音更町短期移住体験住宅

- 住所 音更町雄飛が丘南区7-5 (役場、コンビニまで徒歩5分)
- 間取り 3LDK
- 利用期間 7日～31日
- 料金 3,000円/日
- 問い合わせ先 0155-42-2111
- 移住定住を希望する人に対し、生活備品を備えた移住体験住宅を用意しており、四季を問わず利用可能です。

支援制度

子育て世帯向け民間賃貸住宅家賃補助制度

子育てに適した民間賃貸住宅を子育て世帯にあっせんし、仲介手数料と一定期間家賃の一部を補助。

空き家購入補助制度

空き家を活用して移住・定住の促進と地域の活性化等を図ることを目的に、空き家を購入する方の費用の一部を助成。

乳幼児等医療費助成制度

中学校卒業までの乳幼児等の医療費のうち、保険診療の自己負担額の全部または一部を助成。

相談窓口

音更町 企画財政部 企画課 交流推進係

TEL.0155-42-2111 FAX.0155-42-2117
〒080-0198 河東郡音更町元町2

Email kikakuka@town.otofuke.hokkaido.jp



Access とかち帯広空港から車で約40分、帯広駅から車で約20分。

鹿追町

Shikaoi Town

■人口 5,266人
■世帯数 2,255世帯
(令和2年10月1日現在)



上士幌町

Kamishihoro Town

■人口 4,778人
■世帯数 2,350世帯
(令和2年10月1日現在)



次世代につなぐ 持続可能なまちづくり

鹿追町では環境のダメージが少ないまちづくりを目指し、バイオガスプラントを核とするゼロカーボンシティの取組を進め、環境省の脱炭素選考地域に選定されました。また、町内全域が「とかち鹿追ジオパーク」として認定され、貴重な自然を保全しながら環境や教育に活用しています。

空き地・空き家バンク



- 町ホームページなどで「空き地・空き家バンク」登録物件を公開し、情報提供しています。
- 契約までの流れ
①登録物件の賃貸・購入希望者は担当窓口へ連絡
②担当窓口から物件所有者に連絡し、了承を得られたら物件所有者の連絡先を担当窓口から賃貸・購入希望者へ伝える
③賃貸・購入希望者から物件所有者に連絡し、直接交渉・契約
- 問い合わせ先 0156-66-4032

支援制度

子育て支援

第2子以降のこども園保育料無料、給食費の無償化、高校生までのお子様の医療費を全額助成。

定住促進住宅建設奨励制度

町内での新築住宅の建設や中古住宅の購入を行う方に対し、100万円を上限に町内商品券を助成。

産業研修生受入事業

18歳以上の単身女性を、畑作・酪農研修性として最長1年間受け入れ。寮の入居費は無料。

相談窓口

鹿追町 企画課 企画係

TEL.0156-66-4032 FAX.0156-66-1020
〒081-0292 河東郡鹿追町東町1丁目15番地1

Email kikaku@town.shikaoi.lg.jp



Access 帯広駅からバスで約1時間、新得駅からバスで約35分。

こころホロッとほぐれる 自然豊かな北の元気まち

日本最大の国立公園・大雪山国立公園の東山麓に広がる、熱気球で有名な町です。気候は年間を通して降水・降雪が少なく、冬も含めて晴れる日が多いのが特徴です。公共施設や金融機関がまとまったコンパクトタウンで、子育て支援や就職支援等に力を入れています。

ちょっと暮らし住宅



モデルハウス1号

- 住所 上士幌町字上士幌東1線 229-23(市街地まで車で約3分、コンビニまで車で約3分)
- 間取り 1LDK
- 利用期間 1週間～1ヵ月
- 料金 75,000～120,000円/月 ※日割りあり
- 問い合わせ先 01564-2-3993
- 料金には水道光熱費、家具家電・布団2組込み、町内商品券(15,000円)付。

中長期生活体験住宅1～4号

- 住所 上士幌町字上士幌東3線236 (コンビニまで車で約1分)
- 間取り 3LDK
- 利用期間 1ヵ月～1年
- 料金 37,500円/月 ※日割りあり ※灯油代別
- 問い合わせ先 01564-2-3993
- 料金には水道光熱費、家具家電・布団2組込み、町内商品券(15,000円)付。

支援制度

認定こども園完全無料

認定こども園「ほろん」(幼稚園・保育園)について、所得に関係なく完全無料。

高校卒業年齢まで医療費無料

子どもの医療費負担を軽減するため、高校生世代までの医療費の自己負担分を全額助成。

無料職業紹介所

「無料職業紹介所」では、町内の求人情報を無料で紹介。

相談窓口

NPO法人 上士幌コンシェルジュ

TEL.01564-2-3993 FAX.01564-7-7166
〒080-1408 河東郡上士幌町字上士幌東3線231 かしほろ情報館内

Email ijjuu@kamishihoro.net



Access とかち帯広空港から車で約1時間10分、帯広駅から車で約50分。

清水町

Shimizu Town

■人口 9,094人
■世帯数 4,166世帯
(令和2年10月1日現在)



新得町

Shintoku Town

■人口 5,817人
■世帯数 2,883世帯
(令和2年10月1日現在)



道東の玄関口 豊かな食に囲まれた 第九とアイスホッケーのまち

清水町は2本の国道、高速道路IC、特急列車が停車するJR駅があり、新鮮な乳製品をはじめ、「十勝若牛」「十勝清水にんにく」など美味しい農畜産物もあります。アイスホッケーが盛んで老若男女多くの町民が親しんでおり、文化では「第九のまち」として知られ5年に1度演奏会が開催されています。

ちょっと暮らし住宅



移住体験住宅清水1号

- 住所 清水町南4条西3丁目5
(十勝清水駅から徒歩10分、コンビニまで徒歩10分)
- 間取り 3LDK
- 利用期間 2泊~1ヵ月
- 料金 60,000円/月 (3,000円/日)
- 問い合わせ先 0156-62-1156
- Webサイト「Airbnb」から予約可能。



移住体験住宅清水2号、3号

- 住所 清水町北1条2丁目1-3
(十勝清水駅から徒歩1分、銭湯から徒歩10分)
- 間取り 1DK (2号)、2DK (3号)
- 利用期間 2泊~1ヵ月
- 料金
2号: 50,000円/月 (4,000円/日)、
3号: 70,000円/月 (6,000円/日)
- 問い合わせ先 0156-62-1156
- 良品計画とコラボし、内装は無印良品の家具家電でコーディネート。

支援制度

十勝しみず移住促進協議会

協議会内に「移住者コミュニティ部会」があり、先輩移住者と関わることができる。

手厚い子育て支援

保育所と幼稚園が4箇所あり、待機児童はゼロ。第2子以降保育料無料。出産祝金10万円～。

しみずマイホーム取得奨励金

15歳以下の子どもがいる世帯が新築住宅を建設した場合、最大100万円を助成。

相談窓口

清水町 商工観光課 移住定住促進係

TEL.0156-62-1156 FAX.0156-62-5116
〒089-0192 上川郡清水町南4条2丁目2

Email machi3@town.shimizu.hokkaido.jp



Access とかち帯広空港から車で約50分、帯広駅から車で約45分。

「いらっしやいしんとく」 ～自然と時間を使った遊びが満載の町～

JRの特急(札幌-釧路間)全便が停まる新得駅があり、道内各地へのアクセスも抜群。四季の風景、温泉、乗馬にラフティングなどが楽しめます。品質の良い「そばの町」としても知られ、手打ちそばの名店が多いほか、チーズや鹿肉、地鶏、焼酎などおいしい特産品も数多くあります。

ちょっと暮らし住宅



お試し暮らし住宅①

- 住所 新得町3条南1丁目14
(市街中心部にあり。スーパー、コンビニなど徒歩5分圏内)
- 間取り 4LDK
- 利用期間 2週間~1ヵ月
- 料金 78,400円/月(2,800円/日)
- 問い合わせ先 0156-64-0522
- 灯油代、寝具代、飲食費、交通費、消耗品代など別途負担。



お試し暮らし住宅③

- 住所 新得町屈足柏町2丁目9-2
(スーパー、コンビニまで車で5分)
- 間取り 3DK
- 利用期間 2週間~1ヵ月
- 料金 42,000円/月 (1,500円/日)
- 問い合わせ先 0156-64-0522
- 灯油代、寝具代、飲食費、交通費、消耗品代など別途負担。

支援制度

持家等住宅建築促進制度/中古住宅のリフォーム補助

住宅を建築した場合にお祝い金を最大100万円、中古住宅のリフォームに係る費用の一部を最大60万円助成。

子育て支援

出産祝い金、乳幼児小中学生医療費補助等の助成や、子育て支援センターを拠点にさまざまな支援を実施。

起業支援

空き店舗の情報提供のほか、町内で新規開店・空き店舗・空き家活用の新築・増改築、設備投資に係る費用を助成。

相談窓口

新得町観光協会

TEL.0156-64-0522 FAX.0156-64-4013
〒081-8501 上川郡新得町3条南4丁目26

Email shintoku3@bz04.plala.or.jp



Access とかち帯広空港から車で約1時間10分。

中札内村

Nakasatsunai Village

■人口 3,884人
■世帯数 1,684世帯
(令和2年10月1日現在)



芽室町

Memuro Town

■人口 18,048人
■世帯数 7,257世帯
(令和2年10月1日現在)



清流日本一の札内川で釣りもできる “ちょうどいい”田舎lifeを送りませんか

農業が盛んで、十勝の中心帯広市と隣接する村です。とちか帯広空港からは車で約10分。NPO法人「日本で最も美しい村」連合に加盟し、美しい地域づくりに取り組んでいます。日高山脈を望むのどかな田園風景に囲まれた中札内で、ゆったりと過ごしませんか。

ちょっと暮らし住宅



中札内村移住体験住宅

- 住所 中札内村東4条北1丁目3番地
(中札内IC出口から車で約4分、コンビニまで徒歩8分)
- 間取り 3LDK
- 利用期間 3日～1ヵ月
- 料金 60,000円/月(2,000円/日)
- 問い合わせ先 0155-67-2496
- 料金には水道光熱費込み。

支援制度

移住促進奨励金

村に移住するため、もしくは、移住してから5年以内に住宅(中古や建売を含む)を新築または購入した人に対し、最大50万円助成。

中札内スタイル住宅建設奨励金

村で定める基準に適合する住宅を新築、購入すると50万円助成。住宅が北方型住宅に登録された場合、さらに30万円を助成。

定住促進奨励金

村内に住宅を新築または購入(中古や建売を含む)し、その住宅を住所とする人を対象に住宅の固定資産税相当額を5年間助成。

相談窓口

中札内村 施設課

TEL.0155-67-2496 FAX.0155-68-3911
〒089-1392 河西郡中札内村東1条南1丁目2-1
Email s-sisetsu@vill.nakasatsunai.hokkaido.jp



Access とちか帯広空港から車で約10分。帯広駅まで車で約30分。

空も人もとちか晴れ！ 誰もが働いて暮らせて、子育てしやすいまち

帯広市に隣接して生活は便利でありながら、市街地を一步離れると雄大な農村風景が広がり、豊かな自然に恵まれた町です。主幹産業は農業ですが、町内には事業所が300社以上あり、仕事を見つけやすい環境。本州からの移住者も多く、住みやすいと好評です。

ちょっと暮らし住宅



ほしぞらハウス

- 住所 芽室町上美生4線36-27(市街地まで車で約20分)
- 間取り 3LDK
- 利用期間 応相談
- 料金 1人あたり2,000円/日
- 問い合わせ先 0155-62-9721
- 農村部の豊かな自然に囲まれた場所で、のんびりした暮らしを体験できます。

支援制度

子育て世帯新生活応援奨励制度

町内市街地に住宅を新築・購入した子育て世帯に対し、30万円分の商品券を助成。

中古住宅購入世帯新生活応援奨励制度

芽室町内の中古住宅を購入した子育て世帯に対し、25万円分の商品券を助成。

芽室町ハローワーク

NPO法人 Qucurcusでは、町内の求人情報を無料で紹介。

相談窓口

NPO法人 Qucurcus (ククルクス)

TEL.0155-67-5144 FAX.0155-67-1500
〒082-0030 河西郡芽室町本通3丁目2
Email iju@qucurcus.or.jp



Access とちか帯広空港から車で約40分。帯広駅まで車で約20分。

大 樹 町

Taiki Town

■人口 5,420人
■世帯数 2,593世帯
(令和2年10月1日現在)



更 別 村

Sarabetsu Village

■人口 3,080人
■世帯数 1,311世帯
(令和2年10月1日現在)



大樹（ここ）から宇宙（そら）へ 自然豊かな宇宙のまち大樹町

砂金掘りが楽しめる清流「歴舟川」が町内を流れ、沿岸には海の見えるヨードの湯「晩成温泉」もあります。また、大樹町多目的航空公園では、多くの航空宇宙関連実験が行われ、「宇宙の玄関“大樹町”」を目指しています。

住みたい、住み続けたいまち ともにつくろうみんなの夢大地

広大な十勝平野の中心にある更別村。国内最大規模の大型農業で、農家1戸当たりの耕作面積は50.7haです。交通の便も良く、高規格道路更別ICから市街地までは約2分。とちか帯広空港へは車で約15分と「首都圏域と隣接した田園」のイメージにぴったりの村です。

ちょっと暮らし住宅



大樹町お試し暮らし住宅

- 住 所 大樹町双葉町1-1
(コンビニまで徒歩10分、スーパーまで車で5分)
- 間 取 り 3LDK
- 利用期間 1週間～2ヵ月
- 料 金 35,000円/月(1,200円/日)
- 問い合わせ先 01558-6-2113
- 築40年以上の古い住宅。
HPで内装確認を。

支 援 制 度

マイホーム支援

住宅等を新築または購入する場合、補助額と加算額を合計した金額を補助。

住宅リフォーム支援

リフォームに要する補助対象経費の1/2に相当する金額(上限10万円)を補助。

起業家等支援

起業に要する補助対象経費の1/2に相当する金額(上限200万円)を補助。

相談窓口

大樹町 企画商工課 企画係

TEL.01558-6-2113 FAX.01558-6-2495
〒089-2195 広尾郡大樹町東本通33

Email kikaku-kakari@town.taiki.hokkaido.jp



Access とちか帯広空港から車で約30分、帯広駅から車で約1時間。

ちょっと暮らし住宅



定住化促進住宅新栄1・2

- 住 所 更別村字基線91-7(新栄町)
(市街地まで徒歩約5分、
コンビニまで車で約2分)
- 間 取 り 1LDK
- 利用期間 概ね2ヵ月～最長2年間
- 料 金 17,900円/月
- 問い合わせ先 0155-52-2114
- 令和3年度にフルリフォーム

分譲地情報



新コム二団地分譲地

- 住 所 更別村字更別南3線95
番地58、64、67、68
(福祉の里温泉まで徒歩7分、
コンビニまで徒歩5分)
24区画中残り4区画
(令和4年8月1日現在)
- 料 金 172.4万円～258.9万円
(103.83坪～155.89坪)
- 問い合わせ先 0155-52-2114
- 国道236号線沿いでアクセス良好。

支 援 制 度

住宅建設等助成制度

新築最大50万円。加算として、用地購入(村有地除く)
最大40万円、移住者50万円、子育て応援10万円/人など。

子ども医療費助成

子ども(高校3年生まで)にかかる医療費のうち、
保険適用分の自己負担額を全額助成。

子育て支援用具無償貸与

乳幼児の子育てで家庭に対してベビーベッド、
ベビーカー等の子育て支援用具を無償貸与。

相談窓口

更別村 企画政策課

TEL.0155-52-2114 FAX.0155-52-2812
〒089-1595 河西郡更別村字更別南1線93

Email kikaku@sarabetsu.jp



Access 帯広広尾自動車道更別ICから車で約2分。

幕別町

Makubetsu Town

■人口 25,766人
■世帯数 11,029世帯
(令和2年10月1日現在)



広尾町

Hiroo Town

■人口 6,387人
■世帯数 2,997世帯
(令和2年10月1日現在)



みんながつながる住まいるまくべつ パークゴルフで元気に仲良く

幕別町の暮らしを一言で表すと「のどかで便利」。車で数分走ると目の前には田園風景、遠くに山脈が広がり、まるで風景画に迷い込んだ気分。空港や駅、ICなどアクセスが良く利便性に富んだまちです。この地で生まれたコミュニティスポーツのパークゴルフを通じて、誰もが交流を深めることができます。

ちょっと暮らし住宅



白銀台宿泊ロッジ

- 住所 幕別町忠類東宝84-1
(とちか帯広空港から車で約30分)
- 間取り 2LDK
- 利用期間 14日～3ヵ月
- 料金 1,300円/日
- 問い合わせ先 0155-54-6602
- スキー場のロッジをちょっと暮らしの施設として利用。

支援制度

子ども医療費助成

中学生以下の子どもの保険適用分の医療費を全額助成。

マイホーム応援事業補助金

幕別町に移住して家を作る方に、補助金を交付。

就農支援制度

就農認定を受けた方に制度資金利子助成など、町から5年間奨励金として交付するなどの支援制度。

相談窓口

幕別町 住民生活部 住民課

TEL.0155-54-6602 FAX.0155-55-3008
〒089-0692 中川郡幕別町本町130-1

Email jyuminkatsudoshienkakari@town.makubetsu.lg.jp



Access とちか帯広空港から車で約30分。

海・山・川が織りなす、 希望が灯るサンタランド・ひろお

自然豊かで一次産業が盛んなまち、広尾町。「夏は涼しく、冬は暖かい」気候のため、一年を通じて過ごしやすい環境も魅力です。サンタクロースのふるさと・ノルウェーのオスロ市が認めた日本唯一のサンタランドで、クリスマスにはイルミネーションでまちが輝きます。

ちょっと暮らし住宅



移住体験住宅(広尾市街)

移住体験住宅(音調津)

- 住所 広尾町茂寄
(スーパーまで車で5分)
- 間取り 3LDK
- 利用期間 1週間～2ヵ月
- 料金 55,800円/月(1,980円/日)
- 問い合わせ先 01558-2-0184
- 住所 広尾町音調津
(市街地まで車で15分)
- 間取り 1LDK
- 利用期間 1週間～2ヵ月
- 料金 40,662円/月(1,430円/日)
- 問い合わせ先 01558-2-0184
- 4月1日～11月30日まで利用可能です。

支援制度

奨学金返還支援

町内に定住して就業する方が就学のために貸与を受けた奨学金の返還金の2分の1以内を助成。(条件あり)

住宅新築・リフォーム支援

町内業者の施工により住宅を新築・戸建購入した方、リフォームした方に奨励金交付。(条件あり)

広尾町ファミリー・サポート・センター

サポート会員による子育て支援。
(生後6か月以上小学6年生以下対象：有料)

相談窓口

広尾町移住相談ワンストップ窓口
広尾町 企画課 企画防災係

TEL.01558-2-0184 FAX.01558-2-4933
〒089-2692 広尾郡広尾町西4条7丁目1

Email k-kikaku@town.hiroo.lg.jp



Access とちか帯広空港から車で約1時間、帯広駅から車で約1時間30分。

豊頃町

Toyokoro Town

■人口 3,022人
■世帯数 1,355世帯
(令和2年10月1日現在)



池田町

Ikeda Town

■人口 6,294人
■世帯数 2,974世帯
(令和2年10月1日現在)



海と大地とともに生きるのどかな町 「フォトジェニック」その先の景色に会える

豊頃町は十勝地方の東南端に位置する、農業と漁業を基幹産業とする人口約3,000人の町です。十勝平野の豊かな農産物や太平洋の新鮮な秋鮭等の海産物を味わうことができます。北海道の天然記念物に指定されている原生花園があるなど自然環境にも恵まれ、タンチョウなど貴重な野鳥を見ることができます。

ちょっと暮らし住宅



土間のある家

■住所 豊頃町豊頃南町116-5
(豊頃駅徒歩10分、コンビニ徒歩3分)
■間取り 1LDK(木造2階建)
■利用期間 1ヵ月～6ヵ月

■料金 4～10月末：～3ヵ月69,000円/月、3ヵ月～49,000円/月
11～3月末：～3ヵ月49,000円/月、3ヵ月～29,000円/月

■問い合わせ先 015-574-2216

■料金に電気・水道・インターネット料を含む。清掃料20,000円別途。



カラマツの家

■住所 豊頃町豊頃南町116-6
(豊頃駅徒歩10分、コンビニ徒歩3分)
■間取り 1LDK(木造平屋建)
■利用期間 1ヵ月～6ヵ月

日帰りエリアが広い！ 交通アクセスが抜群なワインのまち

「ワイン城」城下に広がる食と自然が豊かに共生するまち・池田町は、国内初の自治体ワインである十勝ワインのみるさです。降雨量、降雪量は共に十勝管内では比較的少ないほうで、『十勝晴れ』と呼ばれる爽やかな晴天に恵まれることが多いのが特徴です。

ちょっと暮らし住宅



A【千代田/農村部：長期用】

■住所 池田町千代田574
(池田駅から車で11分、コンビニまで車で6分)
■間取り 3LDK
■利用期間 3ヵ月～1年
■料金 55,500円/月(1,850円/日)

■問い合わせ先 015-572-3112

■水道光熱費・ネット使用料等含む。灯油代は利用者負担。



B、C、D【利別/住宅地：短期、長期用】

■住所 池田町利別西町11
(池田駅から車で6分、コンビニまで車で1分)
■間取り 3LDK
■利用期間 短期：7日～3ヵ月
長期：3ヵ月～1年

■料金 短期：90,000円/月(3,000円/日)
長期：55,000円/月(1,850円/日)

支援制度

定住促進等住宅取得補助

町内に住宅を新築(中古住宅の購入)する方に最大230万円を補助。

町外通勤助成

町内に居住し、町外の職場へ通勤する60歳以下の方に月額7千円の町内商品券を支給。

乳幼児等医療費給付助成

満18歳に到達する年度末までのお子さんを対象に入院や通院などの医療費を助成。

支援制度

出産祝い金

子どもの出産時に交付。第1・2子の出産は5万円、第3子の出産は10万円、第4子以降の出産は30万円。

乳幼児等医療費給付

満18歳に達する日以降、最初の3/31までのお子さんの医療費を全額助成(保険適用外の費用は対象外)。

住環境奨励金

①住宅等リフォーム促進奨励金(経費の10%/上限20万円)
②住宅取得応援奨励金(取得価格の5%/新築住宅20万円、中古住宅20万円)

相談窓口

豊頃町 企画課 町づくり推進係

TEL.015-574-2216 FAX.015-574-3680
〒089-5392 中川郡豊頃町茂若本町125

Email kikaku@toyokoro.jp



Access とかち帯広空港から車で40分、帯広駅から車で45分。

相談窓口

池田町 企画財政課 企画統計係

TEL.015-572-3112 FAX.015-572-5158
〒083-8650 中川郡池田町字西1条7丁目11

Email kikaku@town.hokkaido-ikeda.lg.jp



Access とかち帯広空港から車で約50分。帯広駅から車で約35分。

足寄町

Asyoro Town

■人口 6,563人
■世帯数 3,097世帯
(令和2年10月1日現在)



本別町

Honbetsu Town

■人口 6,618人
■世帯数 3,108世帯
(令和2年10月1日現在)



緑の大地にあふれる幸せ 安心安全のまち あしよろ

十勝東北部に位置する日本一広い「町」で、豊かな大地を活かした農林業が基幹産業。『放牧酪農推進のまち』として新規就農者の受入れや、『子育てするなら足寄町』をキャッチフレーズに様々な子育て支援を実施し、町民参加の協働のまちづくりを進めています。

ちょっと暮らし住宅



足寄町移住体験住宅

- 住所 足寄町南5条3丁目11
(道の駅まで徒歩15分、最寄りのコンビニまで徒歩10分)
- 間取り 1LDK
- 利用期間 4日～3ヵ月
- 料金 1,500円/日(冬季間2,000円/日)
- 問い合わせ先 0156-28-3851
- Wi-Fi完備、ペットの利用不可、施設内禁煙

支援制度

保育利用料・学校給食費完全無償化

保育料(家庭的保育・学童保育含む)無償化。町内の小中学校・高校の児童生徒への給食を無償提供。

子育て応援出産祝い金贈呈事業

第1・2子は10万円、第3子以降は20万円を贈呈。

住環境・店舗等整備補助金

住宅、店舗・事務所、賃貸住宅等の新築・増改築・中古住宅の購入に補助金交付。町内の建設業者の施工など条件あり。

相談窓口

足寄町 総務課 企画財政室

TEL.0156-28-3851 FAX.0156-25-9178
〒089-3797 足寄郡足寄町北1条4丁目48-1

Email sousei@town.ashoro.hokkaido.jp



Access とかち帯広空港から車で約1時間30分、帯広駅から車で約1時間15分。

豊かな自然と大地に恵まれた 「日本一の豆の町」ほんべつ

町の面積の半分が山林で覆われ、四季折々を感じられる自然と豊かな緑に囲まれた本別町。基幹産業の農業では、寒暖差のある気候条件と肥沃な大地を活かし、特産品の豆や小麦、馬鈴薯、生乳や牛肉など、良質で安心・安全な農畜産物を生産し全国に届けています。

ちょっと暮らし住宅



中期おためし住宅

- 住所 本別町山手町5-95
(道の駅まで徒歩5分、コンビニまで車で3分)
- 間取り 3LDK
- 利用期間 1週間～1ヵ月
- 料金 62,000円/月(2,000円/日)
※11月～4月は1日+200円
- 問い合わせ先 0156-22-8121
- スーパーや飲食店、道の駅が近くにあり、利便性に優れた住宅。

短期おためし住宅

- 住所 本別町東町60-1
(市街地まで車で5分、コンビニまで車で5分)
- 間取り 2LDK
- 利用期間 4泊5日～6泊7日
- 料金 5,600円/1泊
- 問い合わせ先 0156-22-8121
- 通常料金の半額で利用でき、豊かな自然を堪能することができる。

支援制度

移住定住促進支援事業

就職や起業で移住する方の家賃(月額3万円上限、1年間)、引越費用(1/2、上限20万円)、仕事体験の旅費(1/2、上限5万円)を助成。

起業家支援

起業に向けた経費(改築や機械器具等の購入)の1/2、上限300万円を補助。空き店舗活用の場合は、上限300万円まで10/10を補助。※要件あり

子ども医療費支援

町内在住の子どもに対して、18歳(高校生)までの医療費を全額助成。

相談窓口

本別町 企画振興課 地方創生推進室

TEL.0156-22-8121 FAX.0156-22-3237
〒089-3392 中川郡本別町北2丁目4-1

Email tiikisk@town.honbetsu.hokkaido.jp



Access とかち帯広空港から車で約1時間10分、釧路空港から車で約50分。

浦幌町

Urahoro Town

■人口 4,387人
■世帯数 1,991世帯
(令和2年10月1日現在)



陸別町

Rikubetsu Town

■人口 2,264人
■世帯数 1,058世帯
(令和2年10月1日現在)



豊かな自然 心ふれあう未来をつくるまち

浦幌町は農業や漁業を中心とした第一次産業の町です。冷涼な気候で日射量(4.41Kwh/m²・日)は全国でもトップクラス。十勝晴れと呼ばれる晴天が多い気候のもと、畑作や畜産、漁業が営まれており「十勝ブランド」と称される優れた農産物や漁獲物を産しています。

ちょっと暮らし住宅



移住体験住宅(南町住宅)

- 住所 浦幌町字南町6-24
(市街地まで徒歩5分、コンビニまで車で3分)
- 間取り 2LDK
- 利用期間 3日~1ヵ月
- 料金 69,000円/月(2,300円/日)
- 問い合わせ先 090-8371-0110(移住・交流コンシェルジュ)
- 構造材・内装材に浦幌町産木材をふんだんに使用し、浦幌の豊かな自然環境に調和した住宅。

支援制度

定住住宅取得補助金交付事業

定住のための住宅について、新築の場合は250万円、中古住宅の購入の場合は100万円を上限として補助金を交付。

保育料等完全無償化

認定こども園・上浦幌ひまわり保育園の園児に対する保育料、一時保育料及び延長保育料の完全無償化を実施。

高校3年生まで医療費助成

子育て支援と医療費負担の軽減を図るため、高校3年生までの医療費(通院・入院・調剤・指定訪問看護)を助成。

相談窓口

浦幌町 まちづくり政策課 まちづくり推進係

TEL.015-576-2112 FAX.015-576-2519
〒089-5692 十勝郡浦幌町字桜町15-6

Email mati@urahoro.jp



Access とかち帯広空港から車で約1時間、帯広駅から車で約1時間。

空が澄んでいて星が輝く 日本一寒い町 陸別町

陸別町は農業と林業が基幹産業の自然豊かな町です。「日本一寒い町」としても知られ、厳冬期にはマイナス30℃を下回ることもあります。星がきれいなことでも有名で、十勝管内唯一の天文台「銀河の森天文台」があります。また「ふるさと銀河線りくべつ鉄道」には数多くの方が訪れます。

ちょっと暮らし住宅



陸別町移住促進モデル住宅

- 住所 陸別町字陸別東2条2丁目16
(道の駅まで徒歩5分)
- 間取り 木造平屋2LDK
- 利用期間 6日~30日
- 料金 2,700円/日(11月~4月は+500円/日)
- 問い合わせ先 0156-27-2141

陸別町東1条ちょっと暮らし住宅

- 住所 陸別町字陸別原野基線332-5
(道の駅まで徒歩10分)
- 間取り 木造平屋2LDK
- 利用期間 6日~30日
- 料金 2,200円/日(11月~4月は+500円/日)
- 問い合わせ先 0156-27-2141

支援制度

出産子育て祝い金

第1子20万円、第2子30万円、第3子50万円、第4子以降100万円を支給。

子どもの医療費助成

町内在住の子どもに対して、満18歳に達する日以降最初の3月31日までの医療費を全額補助。

給食完全無償化

保育所、小学校、中学校に平成27年4月から給食を提供。小・中学校は全額補助、保育所は無料。

相談窓口

陸別町 総務課 企画財政室

TEL.0156-27-2141 FAX.0156-27-2797
〒089-4311 十勝郡陸別町字陸別東1条3丁目1

Email ijutaiken@rikubetsu.jp



Access とかち帯広空港から車で約2時間、帯広駅から車で約1時間45分。

移住までの流れ

移住を実現するためにはいくつかのステップがあります。
基本的なステップを知って、自分や家族のライフスタイルに合った
移住計画を立てることが大事です。ぜひ参考にしてみてください。

STEP 1

希望のライフスタイルを整理して、家族と相談しましょう

家族とライフスタイルを共有して了承をもらうことが第一歩です

POINT

STEP 2

候補地をリストアップして情報を集めましょう

インターネットや雑誌などで情報を集めたり、相談窓口や移住フェアで色々聞いてみましょう

POINT

STEP 3

実際に現地へ行って、自分の目で色々確認しましょう

夏だけではなく冬など、気候の異なる時期に複数回行ってみるとよいです

POINT

STEP 4

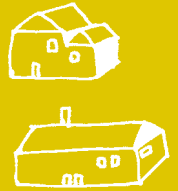
仕事や住まいを見つけてみましょう

市町村などでサポートを行っているところもあるので、相談しましょう

POINT

STEP 5

移住して新生活を始めましょう



川釣りの名所が多いですね。
車で10数分の距離の川でニジマスが釣れます。
(30代男性)

冬の天気がとても良いです。
「十勝晴れ」は気分も明るくなります。
(20代女性)

雪が少ないので雪かきをあまりしなくていいです。
ただしその分、冷え込みは厳しいですね。
(60代男性)

食のレベルが高い！
良い材料が近くにあるからかな。
小さくても長く続く名店が多いです。
(30代女性)

十勝暮らしについて先輩に聞いてみました！

移住者の声



十勝で暮らすなら知っておきたい
あんなこと、こんなこと

とちあちあるある

銭湯⇨温泉

世界でもめずらしい植物性の有機質を含んだ温泉「モール泉」が湧出している十勝。銭湯のお湯はほほすべてが天然の温泉という贅沢な場所です。とろりとした肌触りのお湯は、お肌をしっとりツルツルに。



学校の校庭はスケートリンクになる

冬の体育はスケート！教員やPTAの人たちが夜の間に校庭に水をまいて天然のスケートリンクを作ってくれます。オリンピック選手も多数輩出しています。



移住・就職お問い合わせ先

総合的な移住相談窓口

- 東京での相談窓口 **東京**
北海道ふるさと移住定住推進センター東京「どさんこ交流テラス」
東京都千代田区有楽町2丁目10-1 東京交通会館8階
TEL 090-1541-0011
開設時間／10:00～18:00 月・祝日・夏期休暇・年末年始は休業
- 北海道に住んでみたい・暮らしてみたいのワンストップ窓口
北海道ふるさと移住定住推進センター
札幌市中央区北3条西6丁目 北海道庁4階
TEL 011-204-5089
開設時間／8:45～17:30 土・日・祝日・年末年始は休業
www.pref.hokkaido.lg.jp/ss/ckk/a0004/b0001/
- 一般社団法人北海道移住交流促進協議会が運営
北海道 移住・交流 総合案内窓口
TEL 011-251-1055
開設時間／9:00～17:00 土・日・祝日・年末年始は休業
www.kuraso-hokkaido.com/ja/
- 一般社団法人移住・交流推進機構が運営
ニッポン移住・交流ナビ JOIN
www.iju-join.jp
- 住まいの相談
北海道空き家情報バンク
TEL 011-642-4422 (北海道宅地建物取引業協会)
www.hokkaido-akiya.com
- 子育て支援情報
北海道 結婚・妊娠・出産・育児総合ポータルサイト『ハグクム』
hagukumu-hokkaido.com

就職・働く窓口

- 東京での相談窓口 **東京**
ハローワーク品川 地方就職支援コーナー
東京都港区芝5-35-3
TEL 03-5418-7327
開設時間／8:30～17:15 土・日・祝・年末年始は休業
- 十勝圏の求人情報
ハローワーク帯広
帯広市西5条南5丁目2 TEL 0155-23-8296
- 十勝圏へのUIターン相談
ビズロケとかち
帯広市西5条南7丁目1番地 TEL 0155-65-4168
www.tokachi-direct.jp
- 十勝圏へのUターン・移住希望者のためのWEBサイト
ワークワークとかち
work-tokachi.com

町村独自の無料職業紹介所

- 士幌町無料職業紹介所
士幌町字士幌225 TEL 01564-5-5213
- 上士幌町無料職業紹介所
上士幌町字上士幌東3線238 TEL 01564-2-4294
- 鹿追町無料職業紹介所
鹿追町東町1丁目15-1 TEL 0156-66-4032
- 新得町無料職業紹介所
新得町3条南4丁目26 TEL 0156-64-0522
- 更別村無料職業紹介所
更別村字更別189-1 TEL 0155-52-2211
- 陸別町無料職業紹介所
陸別町字陸別東1条3丁目1 TEL 0156-27-2141



中学生は ジャージ通学

十勝の中学生は、学校指定のジャージで通学します。制服通学が禁止されているわけではありませんが、ジャージが楽すぎて、学校行事のあるときくらいしか着用しない子どもが多数。



フレンチドッグは 砂糖をまぶす

そもそもフレンチドッグって何？という方もいるかもしれませんが。魚肉ソーセージの入ったアメリカンドッグのようなものことです。緑日などで販売されていますが、砂糖をまぶす習慣は、北海道広しと言えども十勝、釧路などの道東地区だけのです。





発行

十勝圏複合事務組合



〒080-2464
帯広市西24条北4丁目1-5
TEL 0155-37-3491
FAX 0155-37-3494